



Pipes
for life



Ljuddämpande avloppssystem i PP

Pipelife Stilla®

Pipelife Stilla® är ett ljuddämpande avloppssystem för installation i byggnad. Stilla har alla fördelar som det väl beprövade PP Nordic systemet från Pipelife har.

Stilla® tillverkas i dimensioner från 50 till 160 mm och är typgodkänt av Sitac med avseende på brand och ljud.

Systemet testas enligt Pipelifes verksnorm 004 som är baserad på europastandard SS-EN1451-1.

Rördelarna är försedda med fastsittande tätningsring för att ge största säkerhet.

Böjar tillverkade med lång radie och grenrör med svängt inlopp bidrar till att minska turbulensen och därmed även ljudnivån i rörledningen.

Materialet i Stilla® är en modifierad PP copolymer, som ger extremt bra ljudegenskaper.

Stilla® används med fördel vid installation där kraven på ljuddämpning är stora t ex i stammar eller vid större riktningsförändringar av flödet.

Stilla® är ett komplett ljuddämpande system men kan med fördel kombineras med PP Nordic.

Möjligheten att kombinera systemen ger stora fördelar då sortimentet kan minimeras och kostnaden hållas nere utan att göra avkall på kvaliteten.



Produkt	RSK	Dimension
---------	-----	-----------

Rör med en muff



283 06 33	50 x 3 m
283 06 00	75 x 3 m
283 06 01	110 x 3 m
283 06 34	160 x 3 m

Böj



283 06 35	50 x 15°
283 06 36	50 x 30°
283 06 37	50 x 45°
283 06 38	50 x 88,5°



283 06 39	50 x 88,5° sv AM
283 06 02	75 x 15°
283 06 03	75 x 30°
283 06 04	75 x 45°
283 06 05	75 x 88,5°

Allmuff



283 06 06	75 x 88,5° sv AM
283 06 07	110 x 15°
283 06 08	110 x 30°
283 06 09	110 x 45°
283 06 10	110 x 88,5°

Lång radie

sv = lång radie
AM = allmuffad

283 06 32	110 x 88,5° sv
283 06 11	110 x 88,5° sv AM
283 06 40	160 x 15°
283 06 41	160 x 30°
283 06 42	160 x 45°
283 06 43	160 x 88,5°

Grenrör 45°



283 06 44	50 x 50
283 06 12	75 x 50
283 06 13	75 x 75
283 06 17	110 x 50
283 06 18	110 x 75
283 06 19	110 x 110
283 06 46	160 x 110
283 06 47	160 x 160

Produkt	RSK	Dimension
---------	-----	-----------

Grenrör 88,5°



283 06 45	50 x 50
283 06 14	75 x 50
283 06 15	75 x 75
283 06 16	75 x 75 sv
283 06 20	110 x 50
283 06 21	110 x 75
283 06 22	110 x 75 sv
283 06 24	110 x 110
283 06 23	110 x 110 sv

Svängd avgrening

sv = svängd avgrening

Hörngrenrör



283 06 60	110 x 110 x 88,5°
-----------	-------------------

Dubbelmuff



283 06 48	50
283 06 25	75
283 06 27	110
283 06 50	160

Skjutmuff



283 06 49	50
283 06 26	75
283 06 28	110
283 06 51	160

Förminskning, kort



283 06 54	75 x 50
283 06 29	110 x 75
283 06 53	110 x 50

Förminskning, excentrisk



283 06 52	160 x 110
-----------	-----------

Rensrör med lock



283 06 30	75
283 06 31	110
283 06 55	160

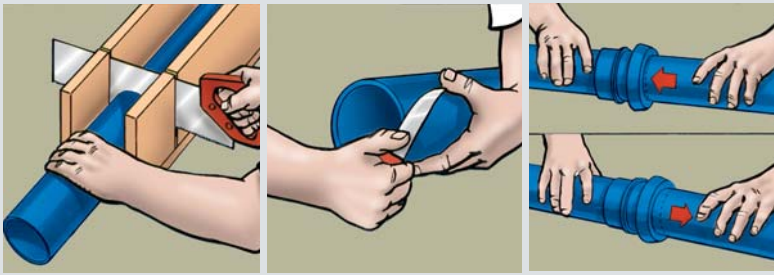
Propp



283 06 56	50
283 06 57	75
283 06 58	110
283 06 59	160



Monteringsanvisning



Kapning utföres med fintandad såg. Vid sågning bör såglåda användas för att erhålla vinkelrät kapning. Vassa kanter skall gradas. Fasning är onödig. Gummiringen kan inte skjutas in i muffen. Rengör muffen och spetsändan. Stryk på smörjmedel. Vid behov även på tätningsringen. Använd endast rekommenderat smörjmedel. Skjut röret med en lätt vridning till botten på muffen. Dra sedan röret tillbaka (max 15 mm) för att skapa rätt expansionsutrymme. Se expansionsupptagning

Klamring

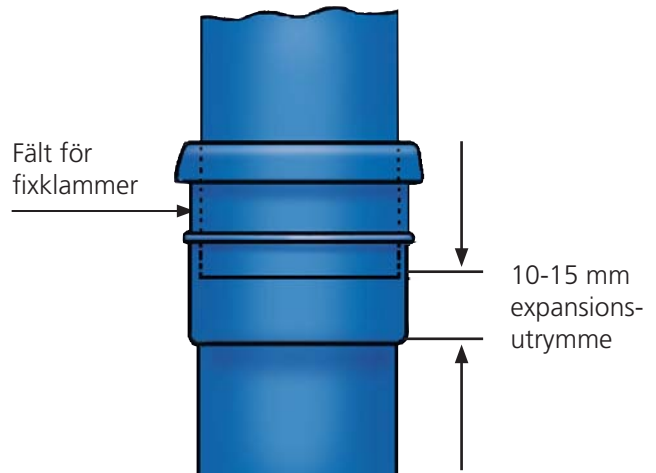
Målet med klamring är att fixera och styra röret utan att hindra dess rörelse vid längdutvidgning.

Muff monteras med fixklammer medan rör monteras med styrklammer.

Maximala klamringsavstånd:

Dimension mm	Liggande ledning	Stående ledning
50	0,5 m	1,5 m
75	0,8 m	2,0 m
110	1,1 m	2,0 m
160	1,6 m	2,0 m

(se monterings exempel)



Expansionsupptagning

För PP-Stilla® är längdutvidgningen 0,1 mm/m och °C. För klamrat rör med längd upp till 4 m lämnas 15 mm expansionsutrymme, detta kan reduceras till 10 mm om röret är 2 m eller kortare

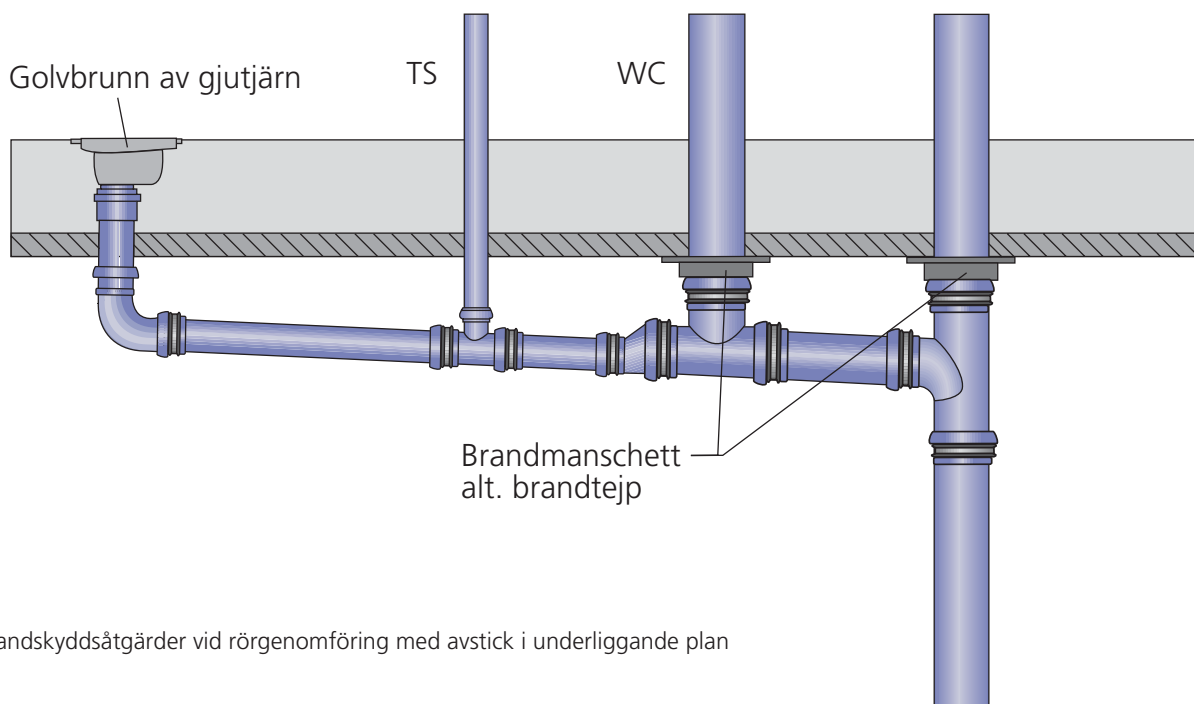
Anslutning av andra material och system

Då dimensionerna är standard kan alla traditionella fogmetoder (krympmuff, flexibla kopplingar m m) användas.

Stilla® brandskydd

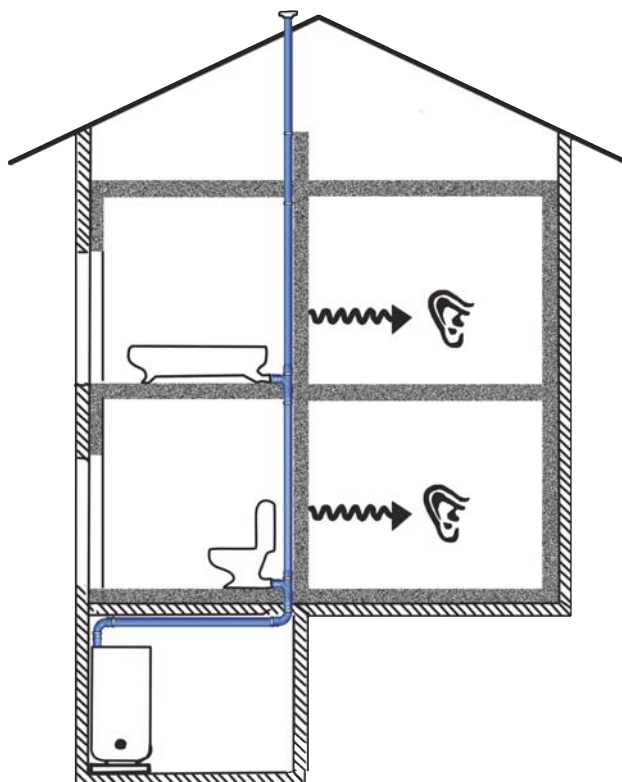
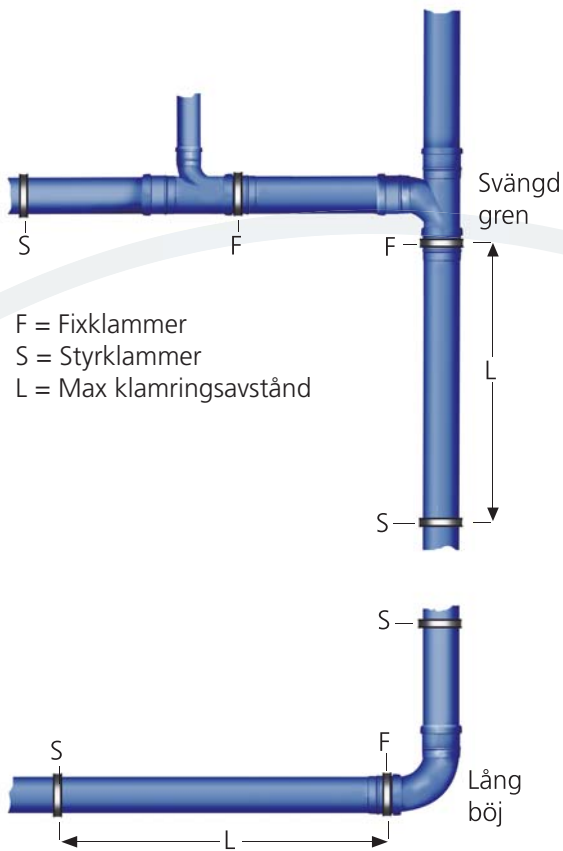
Stilla® är testat och godkänt med avseende på brandskydd och uppfyller brandklass EI60 vid betongbjälklag (200 mm eller tjockare) utan att brandmanschett behöver användas i följande fall:

- 50 mm till tvättställ med vattenlås.
- 75 mm till golvbrunn av gjutjärn.



Brandskyddsåtgärder vid rörgenomföring med avstick i underliggande plan

Monteringsexempel



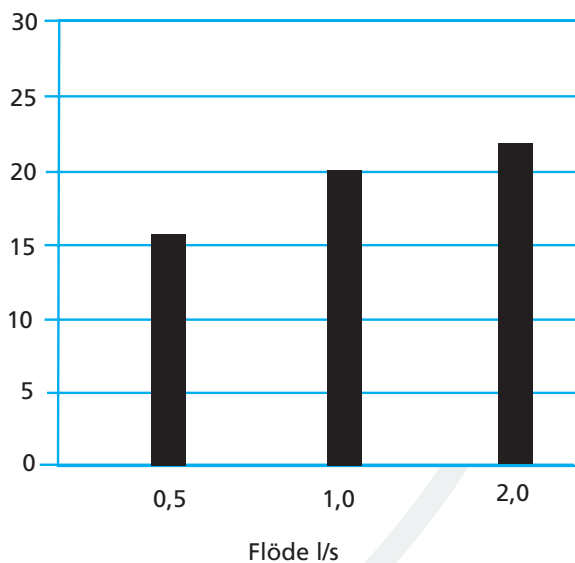
Ljudegenskaper

Stilla® är testat och typgodkänt med avseende på ljud. Genom att använda svängda grenrör och böjar med lång radie minskas turbulensen i rörledningen. Detta skapar ett lugnare flöde och ljudnivån reduceras markant. Genom att använda klamrar av stål med ljuddämpande isoleringsgummi hindras att störande ljud överförs till byggstommen. Vid höga flöden kan det ändå vara motiverat att ljudisolera utsatta punkter för att uppnå optimal komfort.



Klamrar av stål med ljuddämpande isolering av gummi.

Ljudnivå dB(A)



Uppmätt ljudnivå i L_{snA} dB(A) för Stilla® avloppssystem vid olika flöde i liter per sekund bakom installationsvägg i bottenplan (Utdrag från bullertest utfört av SP i Borås enligt SS-EN 14366:2004).

Ljung



Ölsremma



Haparanda



www.pipelife.se

www.pipelife.se



– Gör livet lättare

Pipelife Sverige AB

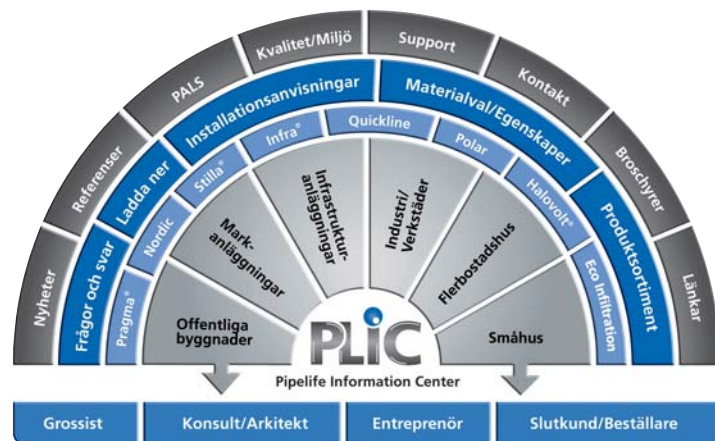
Box 50
524 02 Ljung
Telefon 0513-221 00
Fax 0513-221 99

Pipelife Sverige AB

514 84 Ölsremma
Telefon 0513-221 00
Fax 0321-622 20

Hemsida: www.pipelife.se

E-post: info@pipelife.se



All information på ett ställe
www.pipelife.se